

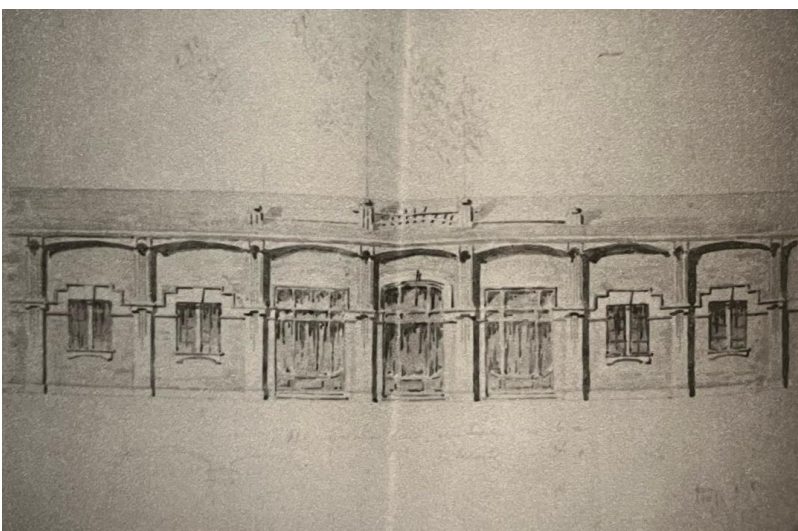
Cinematografo



Questo edificio, che fa anche da recinzione sul lato di via Ugo Foscolo, fu costruito qualche anno dopo lo Stabilimento, probabilmente intorno al 1906. Il progetto prevedeva di farne un casinò di gioco, una sala delle arti e uno studio fotografico.

Gli affreschi presenti sulla facciata mostrano probabilmente scene tratte dalle opere liriche famose del tempo, come *Lodoletta* di Pietro Mascagni e *Madama Butterfly* di Giacomo Puccini. Ciò ci consente di datare queste decorazioni e la nuova destinazione d'uso a cinematografo successiva al 1917.

Questi affreschi, sono stati scoperti togliendo la vegetazione che li nascondeva. Ciò ha reso possibile anche accorgersi di una pittura sul portale d'ingresso raffigurante una figura grottesca che tiene in mano uno stendardo sul quale si legge "Cinematografo".



Progetto originario del cinematografo